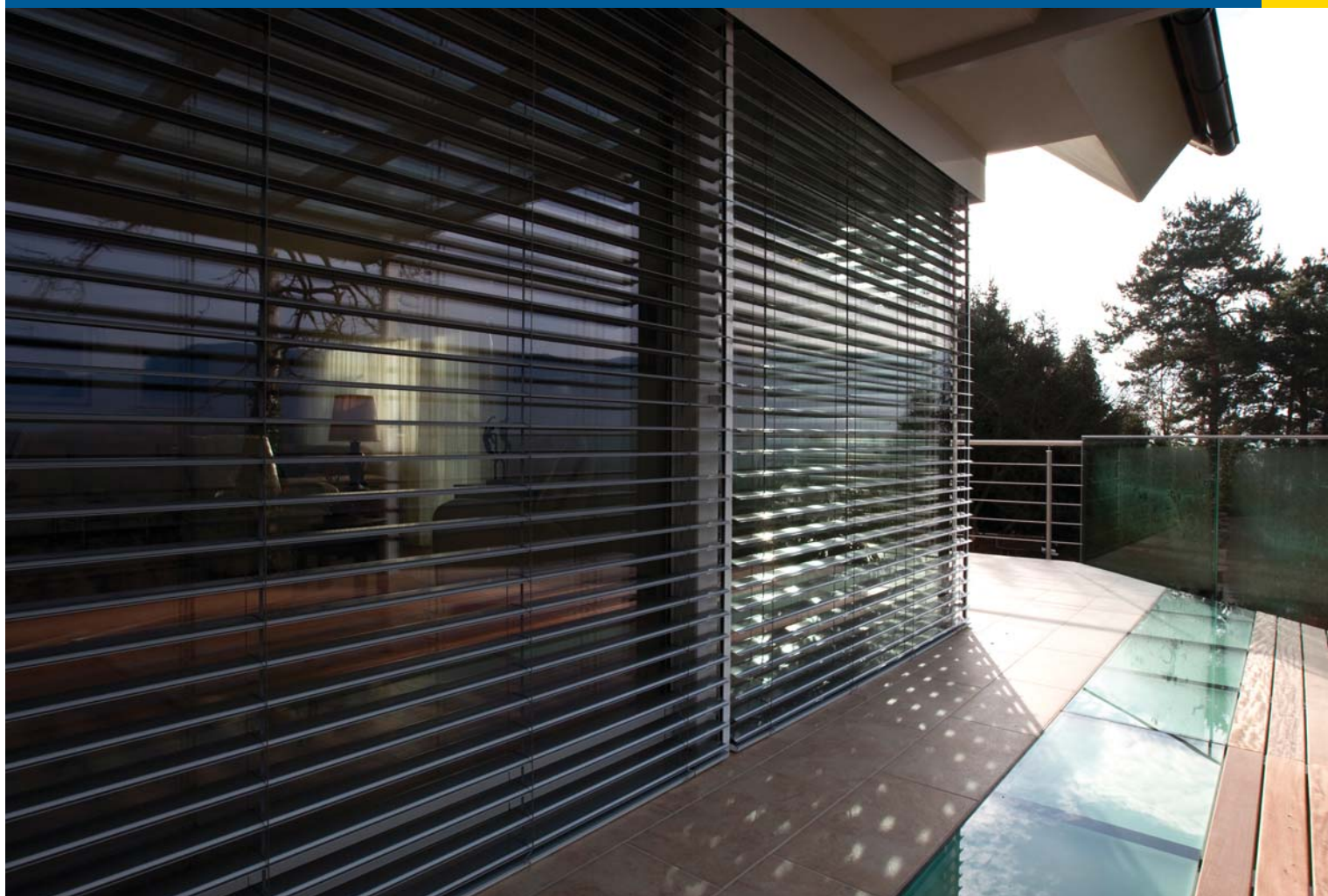


T-80



VENKOVNÍ ŽALUZIE

- nejpoužívanější způsob venkovního stínění
- jsou originálním a funkčním doplňkem moderních fasád
- zastíní interiér při zachování možnosti větrání
- stažením a naklopením žaluzií regulujete množství světla i teplotu uvnitř vašeho domova
- v létě zabraňují přehřívání interiéru
- pomáhají šetřit náklady za klimatizaci



CLIMAX 
stínění pro Váš domov



Venkovní žaluzie **vytváří příjemné a zdravé prostředí** pro Vaše blízké.

V současné době představují nejpoužívanější způsob venkovního stínění. Umožňují větrání otevřeným oknem při zachování možnosti regulace světla.

KONSTRUKCE ŽALUZIE

- » boční vedení v příznaných nebo zapuštěných vodících lištách nebo v lanku
- » lamela tvaru T
- » žebříček odolný vůči UV záření, vyztužen kevlarovým vláknem, které minimalizuje délkovou deformaci



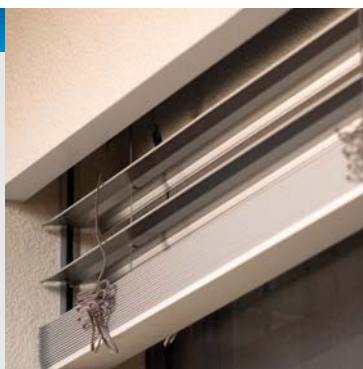
LAMELY

- » šířka lamely 80 mm
- » standardně ve 24 barvách
- » snížený nábal lamel
- » lepší doklápění lamel



MONTÁŽ

- » do okenního otvoru – nábal zmenšuje světelnou výšku okna, možno použít krycí plech
- » nad okenní otvor – nábal nezasahuje do okna, lze dodat s držákem pro podomítkové provedení
- » do stavebního překladu
- » do podomítkové schránky



SAMONOSNÝ SYSTÉM

- » horní nosič je připevněn na vodících lištách. Ty jsou pomocí konzol kotveny na rám okna, nebo na fasádu
- » standardní provedení s hranatými vodícími lištami
- » možno doplnit krycím plechem



VOLITELNÉ DOPLŇKY

- » horní nosič včetně staženého nábalu lamel je možno skrýt pod krycí plech, nebo do speciálně vytvořeného podomítkového boxu
- » fasáda domu není rušena kotvicími prvky a působí velice čistě



OVLÁDÁNÍ

- » manuální: klika s převodovkou
- » motorické: elektromotor 230 V ovládaný
 - > vypínačem
 - > řídicí automatikou
 - > dálkovým ovladačem
 - > chytrá mobilní zařízení (systém TAHOMA)



CLIMAX 
stínění pro Váš domov