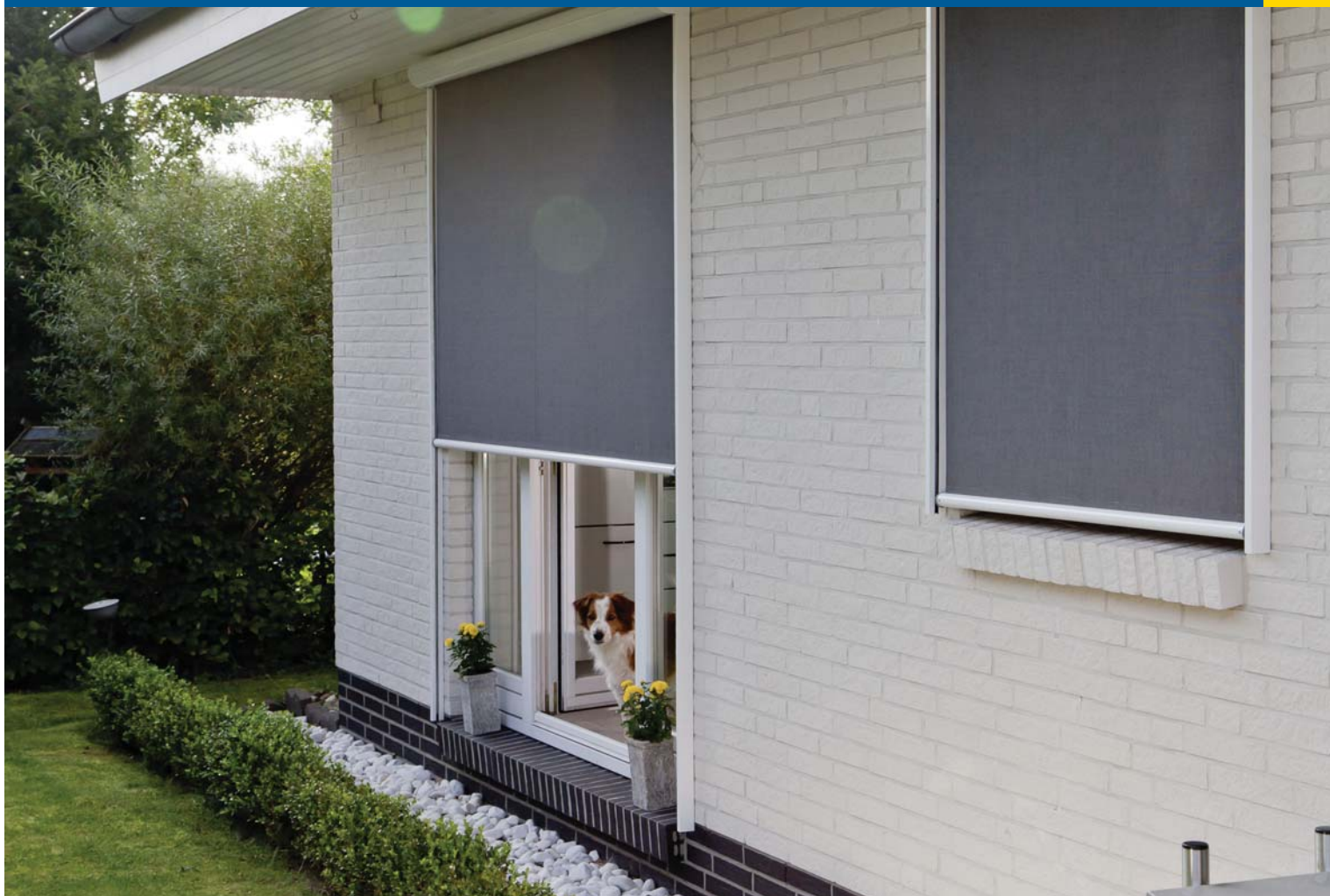
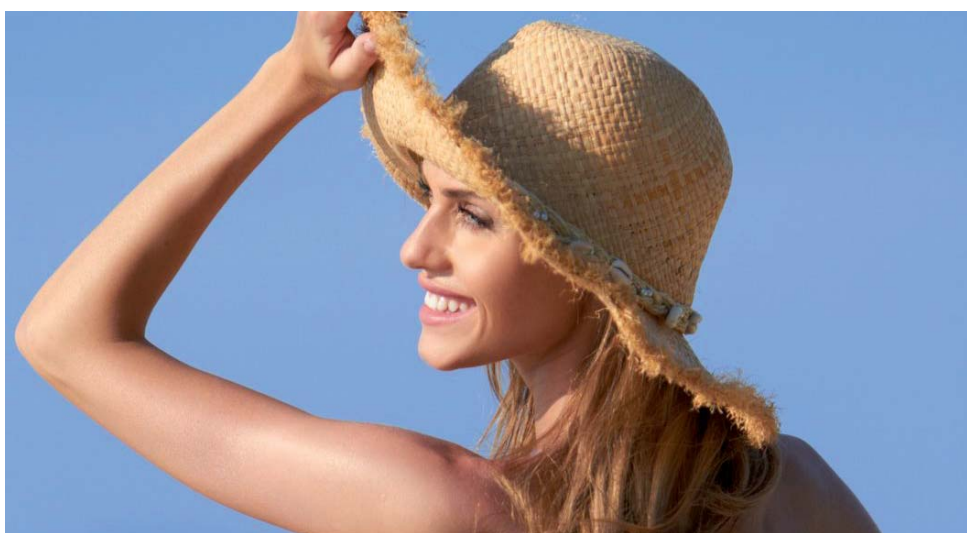


ROLTEX 75/95



SVISLÁ FASÁDNÍ CLONA

- trend ve venkovním stínění posledních let
- výborně zastíní a zároveň dodávají fasádě moderní vzhled
- široký výběr systémů dostupných v několika barevných provedeních
- kvalitní látky odolné proti vyblednutí barev
- možnost výběru perforované (děrované) látky, která i při stažení fasádní cloně stále umožňuje kontakt s okolím



CLIMAX 
stínění pro Váš domov



Víte, že **venkovní clony** představují velice **zajímavou variantu** k venkovním žaluziím?

Nejenže výborně stíní, ale díky velké barevné škále látek i konstrukci skvěle vypadají a dodávají fasádě moderní vzhled. Vybírat lze ze široké řady kvalitních látek odolných proti vyblednutí barev.

KONSTRUKCE

- » samonosný box s vodícími lištami 30 x 28 mm
- » barvy bílá (RAL 9010), stříbrná (RAL 9006), tmavě hnědá (RAL 8014), antracit (RAL 7016)
- » možnost lakování do dalších barev RAL za příplatek



MEZNÍ ROZMĚRY

- » mezní rozměry se liší dle zvoleného provedení, ovládání a typu látky
- » šířka 50 - 360 cm
- » spojené prov. až 600 cm
- » max. výška 280 cm
- » spojené prov. až 340 cm
- » max. plocha 8 m²
- » spojené prov. až 12 m²



LÁTKY

- » látky z kolekce CLIMAX: Soltis, Serge, Mermet Satine
- » možnost akrylových látek



KOTVENÍ

- » přes vodící lišty na stěnu, na rám okna nebo bočně do ostění
- » kotvení pomocí samonosné konzoly
- » vypnutí látky je zajištěno vahou spodního profilu



BOX

- » zkosený, čtyřhranný nebo zaoblený (jen ROLTEX 95) extrudovaný box 75 x 75 mm, nebo 95 x 95 mm
- » v době, kdy je látka zatažená, je uložena v ochranném boxu



OVLÁDÁNÍ

- » manuální: převodovka s klikou
- » motorické: elektromotor 230 V ovládaný
 - > vypínačem
 - > řídicí automatikou
 - > dálkovým ovladačem
 - > chytrá mobilní zařízení (systém TAHOMA)



CLIMAX 
stínění pro Váš domov